

INFORMACIÓN SOBRE TU PATRÓN DE FIBRE MOOD

INSTRUCCIONES

Todas las instrucciones de Fibre Mood están recopiladas en nuestra [página web](#). Tienes que entrar en tu cuenta y después escribir el nombre del patrón en la barra de búsqueda. Pincha en el patrón y verás las instrucciones.

CÓMO USAR TU PATRÓN

Los patrones digitales vienen en formato PDF. Puedes imprimir el patrón en casa o pedir a una imprenta que te lo imprima en formato A0.

Descarga tu patrón

Cuando abras el archivo ZIP verás 3 archivos PDF.

- **A4-US-LETTER:** Usa este archivo para imprimirlo en casa tanto en folio A4 o US letter (es el mismo archivo). Si usas papel US letter, los bordes serán más pequeños que si lo imprimes en A4.
- **A0-ONLY-SA:** Este es un archivo de tamaño A0 para la imprenta que tiene solo las líneas de corte (es decir, los márgenes de costura están incluidos).
- **A0:** Archivos de tamaño A0 para la imprenta que incluyen tanto las líneas de corte (líneas continuas) como las líneas de costura (líneas discontinuas).

Imprime tu patrón

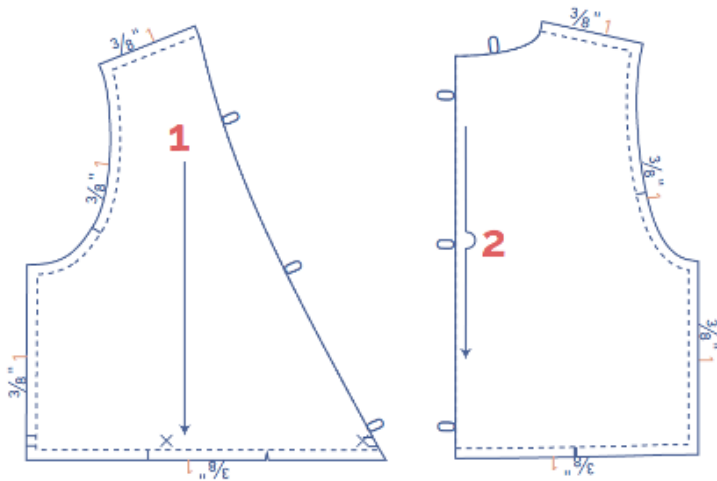
Cada archivo contiene "capas" para que puedas imprimir solo la talla o tallas que quieras, con o sin márgenes de costura. Mira [aquí](#) el vídeo para ver cómo hacerlo.

Recomendamos que imprimas tu talla tanto con las líneas de costura como las de corte. Consulta el apartado sobre cómo elegir la talla adecuada [aquí](#).

¡Importante! Pregunta a la imprenta a la que vayas si pueden imprimir archivos A0 en capas. Si no imprimen capas, entonces puede que te resulte más fácil imprimir el archivo A0-ONLY-SA, que solo contiene las líneas de corte.

INFORMACIÓN DE LOS MÁRGENES DE COSTURA

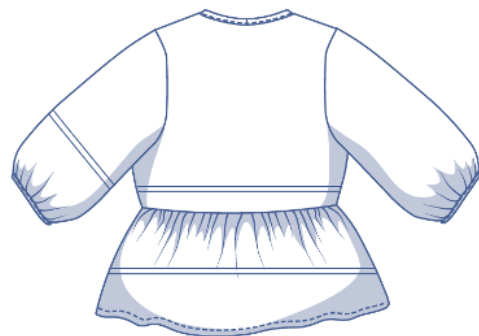
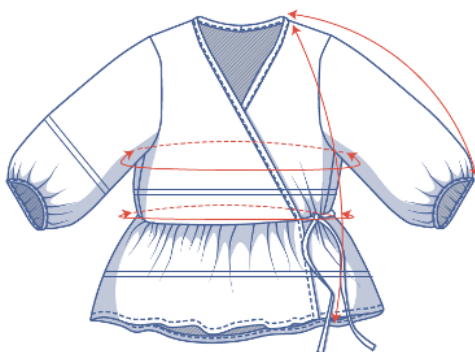
Los márgenes de costura son normalmente de 1cm (o $\frac{3}{8}$ "). Sin embargo, para conseguir el mejor acabado para cada proyecto, puede variar (por ejemplo, para cuellos y dobladillos). Cada margen de costura viene especificado en las instrucciones. Comprueba los números que hay alrededor de cada pieza del patrón en la página 3. Por ejemplo, aquí puedes ver que hay márgenes de costura de 0 y 1cm ($\frac{3}{8}$ in).



INFORMACIÓN SOBRE LAS TALLAS

Te ofrecemos las tallas en medidas de UK, EUR y US. La información sobre tallas (medidas corporales y de la prenda acabada) para cada patrón viene en las instrucciones. Puedes encontrar la tabla general de medidas del cuerpo para los 3 tipos de tallaje [aquí](#).

¿Quieres acortar o alargar alguna parte del patrón? A lo mejor las mangas son demasiado largas, el cuerpo demasiado corto, la falda demasiado larga o algo parecido. En la página 3 de cada archivo de instrucciones se muestra cómo y por dónde cortar (las líneas para cortar o alargar no están indicadas en el propio patrón).



— shorten or lengthen the pattern here